

Cosmetics News

Н О В О С Т И В М И Р Е К О С М Е Т И К И

presenting a new product

TWIGGY EYES TWIGGY EFFECT MASCARA

Тушь для ресниц с интенсивным эффектом объема и эффектом разделения на пучки «ТВИГГИЙС МАСКАРА»



ВОСХИТИТЕЛЬНЫЕ РЕСНИЦЫ, СОБРАННЫЕ В ПУЧКИ

НЕПОВТОРИМАЯ ТУШЬ ДЛЯ РЕСНИЦ, КОТОРАЯ СОЗДАЕТ ПОРАЗИТЕЛЬНЫЙ ВЗГЛЯД, ПРИДАВАЯ ЭФФЕКТ НАКЛАДНЫХ РЕСНИЦ, РАЗДЕЛЕННЫХ НА «ПУЧКИ».

ТУШЬ С ИНТЕНСИВНЫМ ЭФФЕКТОМ ОБЪЁМА

ПОДОБНО НАРАЩЕННЫМ РЕСНИЦАМ, ТУШЬ СРАЗУ ЖЕ ДОБАВЛЯЕТ ОБЪЕМ ОТ КОРНЕЙ И ДО КОНЧИКОВ РЕСНИЦ, ДЕЛАЕТ ИХ ПОДКРУЧЕННЫМИ, СОЗДАВАЯ ИНТРИГУЮЩИЙ ВЗГЛЯД.



СОВРЕМЕННЫЙ «РЕТРО»-СТИЛЬ

Кремовая полнотелая и клейкая текстура туши заставляет кисточку скользить по ресницам. Ресницы получаются как бы укутанные плёнкой, которая является стойкой, но при этом мягкой и эластичной.

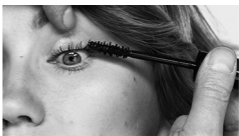
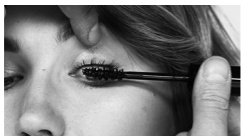
Ресницы очень соблазнительны в этом глубоком черном покрытии.

**ГЛАЗА, КОТОРЫЕ НЕ ОСТАНУТСЯ
НЕЗАМЕЧЕННЫМИ.**

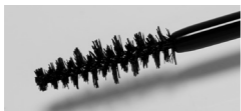
ИНСТРУКЦИЯ ПО ПРИМЕНЕНИЮ

**Главный тренд этого сезона, – ресницы
в стиле «ТВИГГИ».**

Для того, чтобы придать ресницам супер-модный эффект накладных пучков



нанесите тушь по всей длине от корешков до кончиков ресниц.



Специальная кисточка сама разделит ресницы и соберет их в пучки.

БЫТЬ МОДНОЙ ОЧЕНЬ ПРОСТО!

Э. Индигов, арт-директор, визажист



“Помимо того, что ресницы в стиле «ТВИГГИ» – сейчас самое модное направление в макияже, этот эффект собранных в пучки ресниц, благодаря туши Twiggy Effect Mascara, делает взгляд более открытым.”

СОСТАВ: вода, карнаубский воск, синтетический пчелиный воск, глицерин стеарат, стеариновая кислота, пальмитиновая кислота, бутиленгликоль, полиэтилен, микрокристаллический воск, вп/гексадецен кополимер, касторовое масло, аминометилпропанол, сенегальской акации камедь, феноксиэтанол, каприлилгликоль, гидроксипропилцеллюлоза, дегидроацетат натрия, миристиновая кислота, лауриновая кислота, олеиновая кислота, лецитин, токоферол, аскорбил пальмитат, лимонная кислота. Может содержать (+/-): Cl 77499/ оксид железа

Артикул: Art. № 806/17

Цвет: черная орхидея

Назначение: для ресниц

Масса: 13 гр.

Срок годности: 12 месяцев после вскрытия

УСЛОВИЯ ХРАНЕНИЯ:

Хранить в сухом месте при температуре не выше 25°C. Тщательно закрывайте тушь после каждого использования

МЕРЫ ПРЕДОСТОРОЖНОСТИ:

при попадании на слизистую оболочку глаза промойте глаз большим количеством воды в течение как минимум 15 минут. Не применять по истечении срока годности!

ОРГАНИЗАЦИЯ, УПОЛНОМОЧЕННАЯ ПРИНИМАТЬ ПРЕТЕНЗИИ ОТ ПОТРЕБИТЕЛЕЙ:

ООО «СМАЙЛЗ», 123056, г. Москва, ул. Б. Грузинская, дом 60, стр. 1. Тел: +7 (495) 222-43-78

ПРОИЗВОДИТЕЛЬ:

Б. КОЛОМЭЙКАП энд СКИНКЕР С.п.А., ул. Каноника 79/А, 24047 Треви-льо (Бергамо), Италия

Более подробную информацию можно узнать на сайте:

WWW.COSMETICSNEWS.IT